



**Yatırımcı Sunumu**

2018 / 2. Çeyrek

# Bir bakışta ORGE



<b>KURULUŞ YILI</b>	1998
<b>İLK HALKA ARZ</b>	Mayıs 2012
<b>TOPLAM ÇALIŞAN</b>	487
<b>ÖDENMİŞ SERMAYE</b>	50.000.000,-TL
<b>BİST KODU</b>	ORGE
<b>PAY GRUBU</b>	A
<b>DAHİL OLUNAN ENDEKSLER</b>	BIST ANA / BIST TÜM-100 / BIST TÜM / BIST HİZMETLER / BIST İNŞAAT / KAT50 / ZPYKAT
<b>HALKA AÇIKLIK ORANI</b>	46,18
<b>ORTAKLIK YAPISI</b>	Orhan Gündüz %32,50 Nevhan Gündüz %21,32 Halka Açık Kısım %46,18

<b>Büyüme 17/06-18/06</b>	<b>(%)</b>
Aktif Büyüme	51,24
FAVÖK Büyüme	-2,81
Net Satışlar Büyüme	21,08

<b>Karlılık 2018/06</b>	<b>(%)</b>
FAVÖK Marjı	34,86
Özsermaye Karlılığı	16,19
Net Kar Marjı	32,26

<b>Getiri Son Fiyat 2.50 TL</b>	<b>(%)</b>
Son 1 Ay	-10,39
Son 3 Ay	-23,41
Son 6 Ay	-34,21
Yıllık Getiri	-39,56

- Şirketimiz çıkarılmış sermayesi 20.000.000 TL'den 50.000.000 TL'ye artırıldı.
- 259.801 TL nominal değerli Şirket payının 2.326.597 TL toplam tutar ile geri alımı gerçekleştirildi.
- Ak Yatırım Menkul Değerler ile Likidite Sağlayıcılığı işlemlerine başlandı.
- Türkiye Müteahhitler Birliği'ne 120'inci üye olarak kabul edildik.
- Kuveyt merkezli Najlaa International General Trading and Contracting, WLL şirketi ile bölgede iş geliştirme çalışmalarında bulunmak üzere aracılık-vekalet sözleşmesi imzalandı.
- 2018 yılı ilk yarıyılında **Yeni Alınan İşler** toplamımız KMM Metro Projesi 2.624.000 Euro+KDV (13.960.200 TL+KDV) ve Epique Island Projesi(ilave) 1.437.898,34 TL+KDV olmak üzere toplam **15.398.098 TL+KDV** tutarında. Bu büyüklük 2017 yılı ilk yarıyılında 56.547.196 TL+KDV seviyesinde gerçekleşmişti.
- Dönem sonunu takiben Dudullu-Bostancı Metro projesinde 1.946.114 Euro+KDV (**10.314.404 TL+KDV**) tutarında ilave sözleşme imzalanmış; Kaynarca-Sabiha Gökçen Metro Projesinde ise 11.000.000 **Euro+KDV (58.300.000 TL+KDV)** tutarında sözleşmenin imza aşamasına gelinmiştir.
- 30.06.2018 tarihi itibarıyla **Devam Eden İşler** büyüklüğümüz (**backlog**) **106.166.336 TL+KDV** seviyesinde bulunmaktadır. Bu büyüklük 31.03.2018 tarihi itibarıyla 101.431.071 TL+KDV seviyesinde gerçekleşmişti.

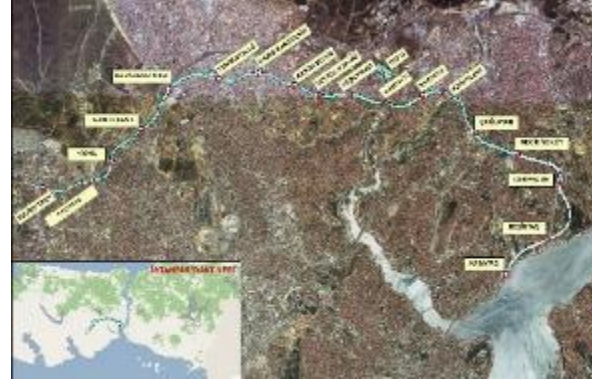
# Faaliyete Geçen Son Projeler



Proje  
Quasar İstanbul / Fairmont Hotel  
Yeri  
Mecidiyeköy / İstanbul / Türkiye  
Faaliyete Geçme Zamanı  
Aralık 2016  
Kapalı Alan  
189.620 m<sup>2</sup>  
İşveren  
Viatrans A.Ş - Meydanbey Ortak Girişimi  
Sözleşme Büyüklüğü  
16.834.657,01 EUR + 4.150.527,72 USD



Proje  
Kartal-Kaynarca Metro Hattı  
Yeri  
Kartal / İstanbul / Türkiye  
Faaliyete Geçme Zamanı  
Kasım 2016  
Kapalı Alan  
250.000 m<sup>2</sup>  
İşveren  
Şenbay-Öztaş-Albayrak Joint Venture  
Sözleşme Büyüklüğü  
11.242.942 EUR



Proje  
Dudullu-Bostancı Metro Projesi  
Yeri  
İstanbul / Türkiye  
Tahmini Tamamlanma Zamanı  
Haziran 2019  
Kapalı Alan  
45.000 m<sup>2</sup>  
Yatırımcı / İşveren  
Şenbay-Kolin-Kalyon DB Metro  
Yapım Ortaklığı  
Sözleşme Büyüklüğü  
1.946.114 EUR+KDV

Proje  
Kabataş-Mecidiyeköy-  
Mahmutbey Metro Projesi  
Yeri  
İstanbul / Türkiye  
Tahmini Tamamlanma Zamanı  
Aralık 2018  
Kapalı Alan  
45.000 m<sup>2</sup>  
Yatırımcı / İşveren  
Alarko Holding  
Sözleşme Büyüklüğü  
2.634.000 EUR+KDV

Proje  
İstanbul 3. ve 4.Etap  
Yeri  
Zeytinburnu / İstanbul / Türkiye  
Tahmini Tamamlanma Zamanı  
Ekim 2018  
Kapalı Alan  
176.000 m<sup>2</sup>  
Yatırımcı / İşveren  
İŞ GYO-NEF / Sera Yapı Endüstrisi  
ve Ticaret A.Ş.  
Sözleşme Büyüklüğü  
28.450.990 TL+KDV













# Devam Eden Projeler



PROJE	SÖZLEŞME BEDELİ	ÖNGÖRÜLEN BİTİŞ TARİHİ
DUDULLU BOSTANCI METRO HATTI	1.946.114,09 EUR*	HAZİRAN 2019
KMM METRO HATTI	2.634.000 EUR	ARALIK 2018
CONCORD İSTANBUL	12.978.140 TL	EYLÜL 2018
THE MANDARINS ACIBADEM	11.935.000 TL	EYLÜL 2018
EPIQUE ISLAND	16.437.898 TL	ARALIK 2018
İNİSTANBUL	34.229.074 TL+5.488.088 EUR	ARALIK 2018
BÜYÜKYALI	39.794.241,89 TL	OCAK 2019

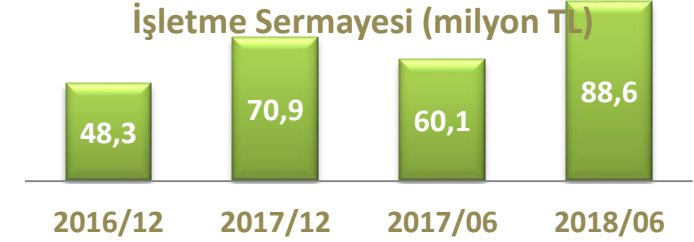
\*1.946.114,09 Euro+KDV toplam tutarlı sözleşmeler ikinci çeyrek sonrası imzalanmıştır.

# Tamamlanan Başlıca Projeler (2018/Q2 >3.500.000 m2)

Kartal-Kaynarca Metrosu/2016		Fairmont Quasar İstanbul/2017	
CONRAD Hotel Renovasyon Projesi/2015		İstanbul Deniz Müzesi/2012	
Evora İstanbul Projesi/2015		Prime Mall Antakya AVM/2011	
Mall of İstanbul Projesi/2014		Pendorya AVM/2009	
RönesansBiz Mecidiyeköy/2013		Askaynak Tesisi/2007	

# Finansal Durum

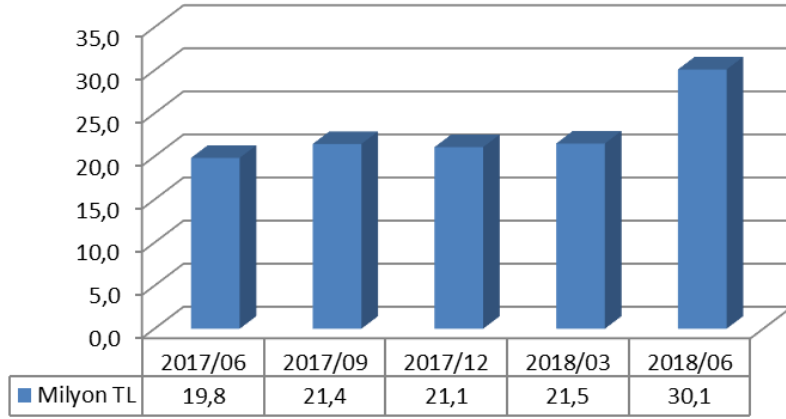
<b>BİLANÇO</b>	2016/12	2017/12	2017/06	2018/06
VARLIKLAR	TL	TL	TL	TL
<b>DÖNEN VARLIKLAR</b>	<b>72.783.914</b>	<b>102.423.182</b>	<b>82.429.533</b>	<b>130.892.665</b>
Nakit ve Nakit Benzerleri	35.698.991	31.347.709	28.051.991	27.657.207
İnşaat Sözleşmelerinden Alacaklar	24.794.606	50.588.111	37.800.425	73.655.065
<b>DURAN VARLIKLAR</b>	<b>24.700.909</b>	<b>27.235.353</b>	<b>25.988.047</b>	<b>33.073.242</b>
Yatırım Amaçlı Gayrimenkuller	19.478.097	12.125.000	9.059.962	14.472.696
Maddi Duran Varlıklar	692.647	12.253.936	11.705.320	16.987.427
<b>TOPLAM AKTİFLER</b>	<b>97.484.823</b>	<b>129.658.535</b>	<b>108.417.580</b>	<b>163.965.907</b>
<b>KAYNAKLAR</b>				
<b>KISA VADELİ YÜKÜMLÜLÜKLER</b>	<b>24.508.021</b>	<b>31.450.736</b>	<b>22.343.695</b>	<b>42.274.824</b>
Finansal Borçlar	6.701.896	4.209.577	4.734.268	20.640.783
Ticari Borçlar	9.062.138	9.990.146	7.408.361	12.396.255
<b>UZUN VADELİ YÜKÜMLÜLÜKLER</b>	<b>10.400.469</b>	<b>9.659.832</b>	<b>13.241.760</b>	<b>18.902.160</b>
Finansal Borçlar	1.408.738	928.343	641.461	5.944.747
<b>ÖZSERMAYE</b>	<b>62.576.333</b>	<b>88.547.967</b>	<b>72.832.125</b>	<b>102.788.923</b>
Sermaye	20.000.000	20.000.000	20.000.000	50.000.000
Net Dönem Karı	25.038.815	31.427.086	15.713.817	16.644.693
Geçmiş Yıl Karları	16.930.525	35.762.225	35.762.225	33.065.666
<b>TOPLAM PASİFLER</b>	<b>97.484.823</b>	<b>129.658.535</b>	<b>108.417.580</b>	<b>163.965.907</b>
<b>KAR/ZARAR TABLOSU</b>				
	2016/12	2017/12	2017/06	2018/06
	TL	TL	TL	TL
<b>Hasılat</b>	<b>86.335.927</b>	<b>85.142.929</b>	<b>42.615.518</b>	<b>51.598.986</b>
<b>Ticari Faaliyetlerden Brüt Kar</b>	<b>28.665.996</b>	<b>40.477.046</b>	<b>20.213.214</b>	<b>21.519.626</b>
<b>Esas Faaliyet Karı / Zararı (-)</b>	<b>26.917.389</b>	<b>37.166.348</b>	<b>19.259.498</b>	<b>19.890.863</b>
<b>Vergi Öncesi Kar/Zarar</b>	<b>31.188.480</b>	<b>39.720.238</b>	<b>19.658.201</b>	<b>21.876.201</b>
<b>NET DÖNEM KARI</b>	<b>25.038.812</b>	<b>31.427.082</b>	<b>15.713.815</b>	<b>16.644.691</b>
<b>Pay Başına Kazanç</b>	<b>125%</b>	<b>157%</b>	<b>79%</b>	<b>33%</b>



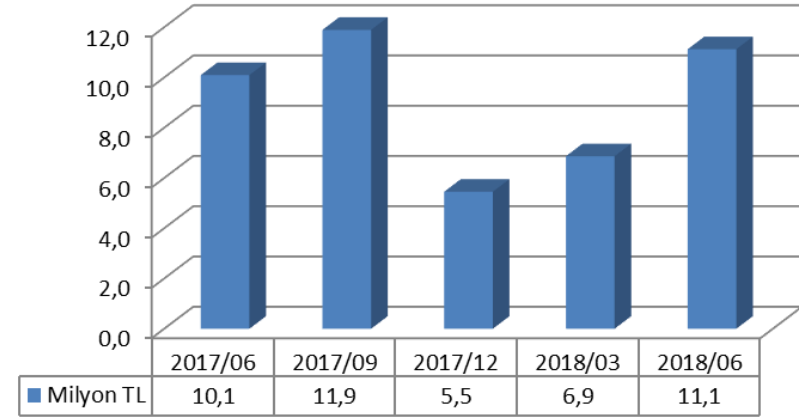
<b>Büyüme - 2017/06-2018/06</b>	<b>(%)</b>
Aktif Büyüme	51,24
Esas Faaliyet Karı Büyüme	3,28
Net Kar Büyüme	5,92
Net Satışlar Büyüme	21,08
Özsermaye Büyümesi	41,13
<b>Karlılık - 2018/06</b>	<b>(%)</b>
Net Kar Marjı	32,26
FAVÖK Marjı	34,86
Aktif Karlılık	10,15
Özsermaye Karlılığı	16,19
<b>Getiri - Son Fiyat 2.50 TL</b>	<b>(%)</b>
Son 1 Ay	-10,39
Son 3 Ay	-23,41
Son 6 Ay	-34,21
Yıllık Getiri	-39,56



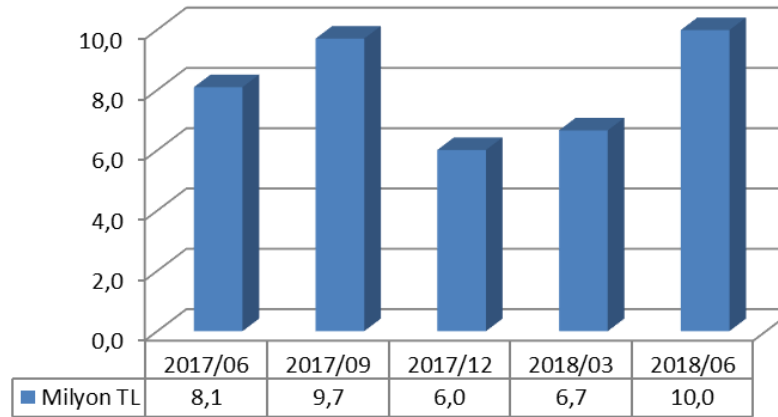
## SON 5 ÇEYREK SATIŞLAR



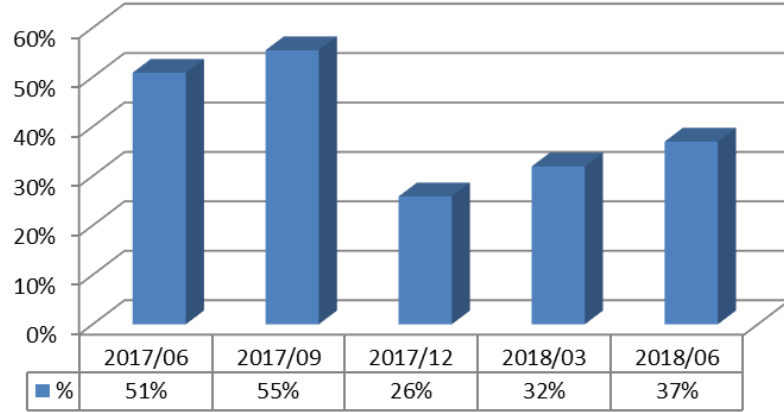
## SON 5 ÇEYREK FAVÖK



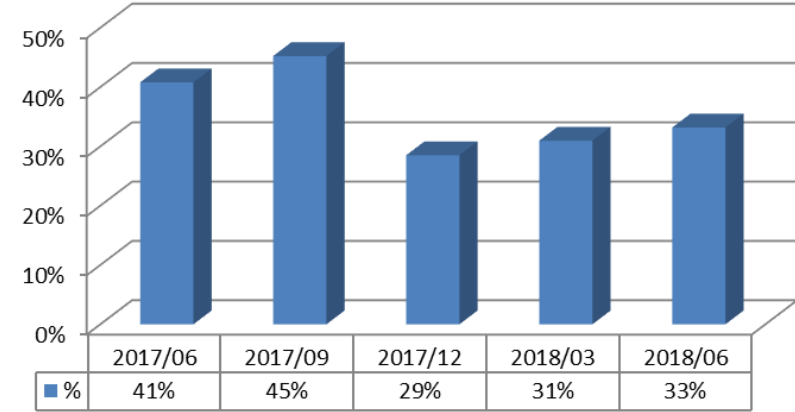
## SON 5 ÇEYREK NET KAR



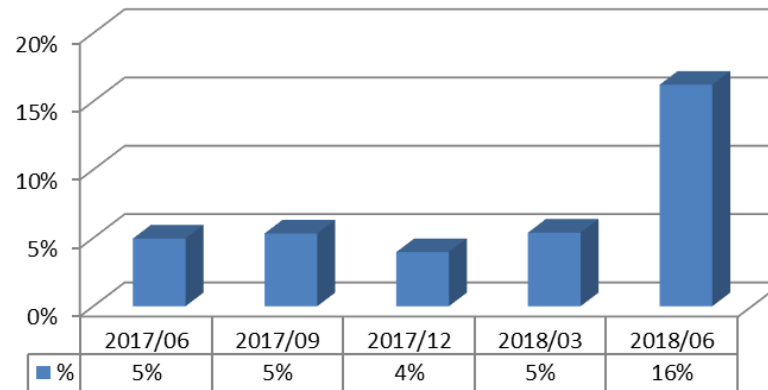
## SON 5 ÇEYREK FAVÖK MARJI



## SON 5 ÇEYREK NET KAR MARJI



## FİNANSAL BORÇLAR/TOPLAM AKTİFLER (SON 5 HESAP DÖNEMİ)



- İş Sözleşmesi ile Korunma
  - %100 döviz sözleşmeler
  - Malzeme ve genel gider kapsamı döviz sözleşmeler
  - Yeniden kur/enflasyon değerlemesi hükümleri
  - Fiyat farkı talebi hükümleri
- Aktif-Pasif Yönetimi ile Korunma
  - Döviz Varlıklar-TL Yükümlülükler
  - Sabit TL faiz ile borçlanma
  - Düşük Borç/Aktif Oranı
- Forward Sözleşmeler ile Korunma
  - Uzun vadeli sabit fiyatlı tedarik sözleşmeleri
- Ön Alım ile Korunma
  - Döneme göre fiyat iskontolu peşin / vadeli proje başlangıcında malzeme tedariki
- Finansal Kontrat ile Korunma

Bu sunum hisse senetlerinin alınıp satılması ile ilgili bir teklif ya da öneri niteliği taşımaz ve hiçbir hukuki anlaşma ya da sözleşmeye baz oluşturmaz. Ekteki sunumun yatırım amaçlı kullanılmasına bağlı olarak oluşabilecek herhangi bir zarardan ORGE Elektrik Taahhüt ile iştirakleri, danışmanları, yöneticileri ve çalışanları sorumlu tutulamaz.

Şirketin mali tablolarına [www.kap.gov.tr](http://www.kap.gov.tr) ve [www.orge.com.tr](http://www.orge.com.tr) internet sitelerinden erişim sağlanabilir.

## Yatırımcı İlişkileri Bölümü

Telefon : (0216) 457 32 63

e-posta : [yatirimciiliskileri@orge.com.tr](mailto:yatirimciiliskileri@orge.com.tr)

## ORGE ENERJİ ELEKTRİK TAAHHÜT A.Ş.

Adres : Kozyatağı Mah. Değirmen Sokak Nida Kule No:18 Kat:A 34742 Kadıköy / İstanbul

Web : [www.orge.com.tr](http://www.orge.com.tr)